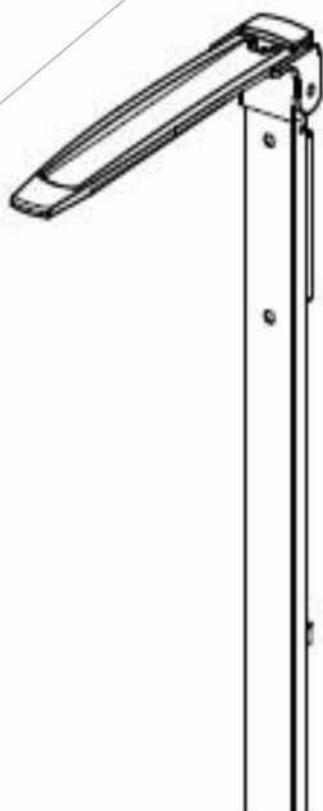


MARSDEN

UŽIVATELSKÝ MANUÁL **HM-201M** výškoměr



Před tím než začnete produkt používat, přečtěte si instrukce v tomto manuálu.

Obsah

Úvod

Specifikace produktu

Bezpečnostní instrukce Záruka

Návod k sestavení Provoz

Děkujeme vám, že jste si zakoupili profesionální zdravotnický produkt Marsden. Jedná se o přesný výškoměr a jeho šetrným používáním bude zajištěno mnoholeté přesné měření.

Specifikace produktu

Model	HM-201M
Třída přesnosti	V souladu s 2007/47/EC: Třída I s měřicí funkcí
Měřicí rozsah	60cm - 210cm
Dělení	1mm
Přesnost	±10mm
Rozměry	(Š)55mm x (V)784mm x (H)34mm
Váha	přibližně 700g
Teplotní rozsah	10 - 40°C
Záruka	2 roky

Bezpečnostní instrukce

Před uvedením výrobku do provozu si prosím pozorně přečtete informace uvedené v tomto návodu, který obsahuje důležité pokyny pro správnou instalaci a používání přístroje.

- Dodržujte vždy pokyny pro montáž a provoz uvedené v tomto návodu.
- Pokud připojujete měřicí sloupec, použijte pouze měřicí sloupec Marsden.
- Použijte dodaný montážní materiál.
- Aby se zabránilo nebezpečí zranění, tak vždy po měření sklopte měřicí posuvnou zarážku.

Společnost Marsden / výrobce neodpovídá za škody vzniklé nedodržením následujících pokynů:

- Nevhodná instalace / použití bude mít za následek neplatnost záruky.
- Tento výrobek je určen pro použití v krytých prostorách.
- Dodržujte dovolené teploty okolí.

Pokud máte nějaké problémy, obraťte se na společnost Marsden / nebo svého místního prodejce / servisního partnera

Záruka

- Na vady způsobené špatným materiálem nebo špatným výrobním zpracováním se vztahuje dvouletá záruka od data dodání.
- Všechny pohyblivé části - baterie, kabely, síťové zdroje, akumulátory atd. - jsou ze záruky vyloučeny.
- Vady, na které se vztahuje záruka, budou zákazníkovi bezplatně vyměněny / opraveny. Žádným dalším nárokům nemůže být vyhověno. Pokud bude zařízení umístěno jinde než v prostorách zákazníka, bude nést zákazník náklady na dopravu v obou směrech
- V případě poškození při přepravě lze reklamaci uplatnit pouze v případě, že byl pro přepravu použit kompletní originální obal a výškoměr byl v tomto obalu zajištěn a připevněn. Proto by měli být všechny obaly uchovávány.

Záruka bude neplatná, pokud tento výrobek bude rozebírán neoprávněným personálem.

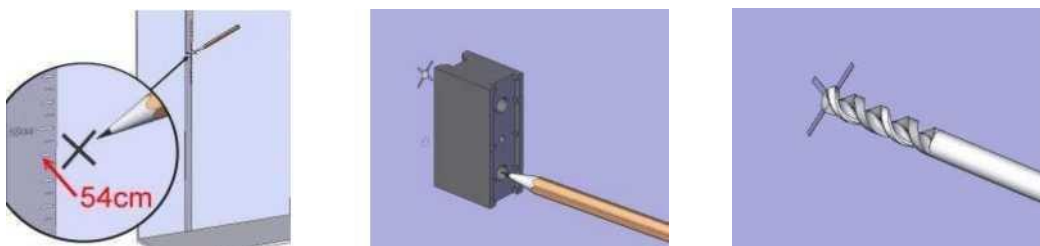
Čištění

- Měřicí tyč čistěte pomocí čisticího prostředku pro domácnost nebo pomocí dezinfekčního prostředku.
- K čištění nepoužívejte korozivní kapaliny, velká množství vody nebo vysokotlaké mycí zařízení.

Likvidace produktu

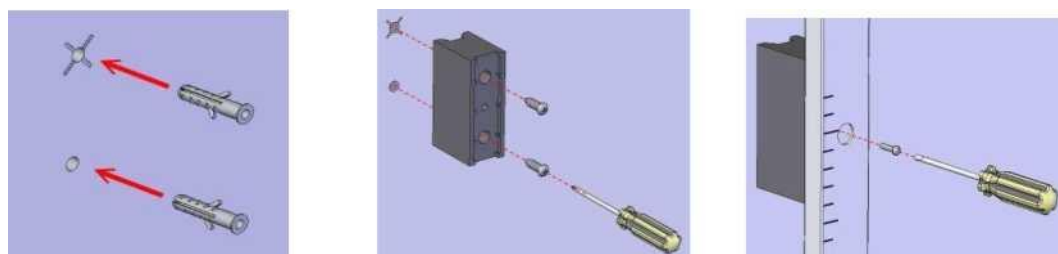
- Podrobnosti o likvidaci produktu vám místní společnost zabývající se likvidací odpadu nebo společnost, kde jste výrobek zakoupili.

Návod k sestavení: S držákem



54 cm nad zemí vyznačte na stěně křížek. Přiložte držák, zarovnejte horní otvor s vyznačeným křížkem a pomocí spodního otvoru vyznačte druhý křížek. V místě obou značek vyvrtejte do zdi díry.

Do vyvrtaných děr zasuňte hmoždinky a držák přišroubujte ke stěně. K držáku



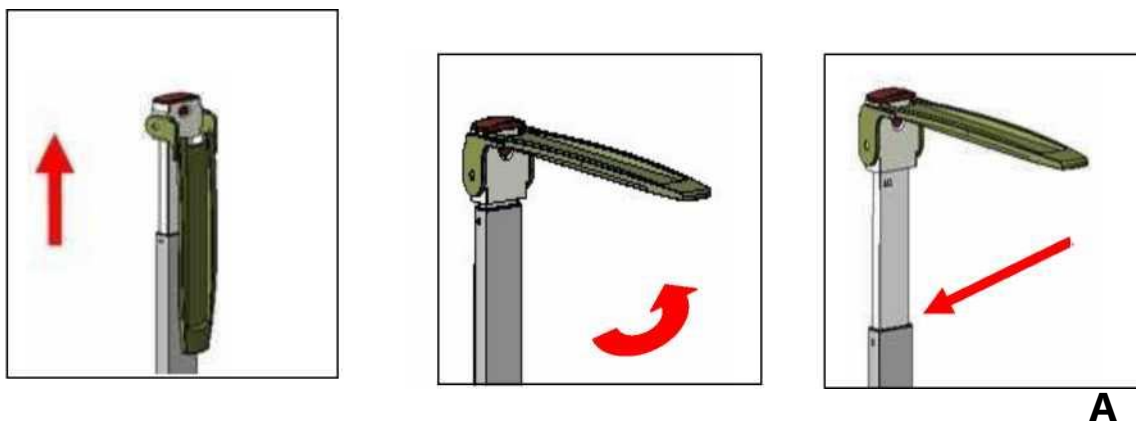
přišroubujte tyč výškoměru.

Návod k sestavení: Bez držáku

51,5 cm od země vyznačte na stěně křížek. Prodlužte tyč výškoměru, pomocí horního



otvoru vyznačte druhý křížek a v místě obou značek vyvrtejte do zdi díry.

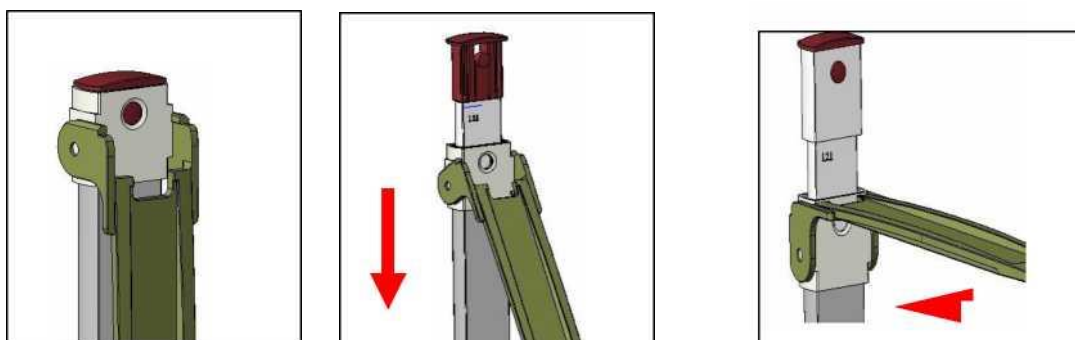


A

Vytáhněte tyč. Umístěte zářku do vodorovné polohy. Výšku odečtěte tak, jak je zobrazeno na obrázku (A).

Měření pod 120cm:

B



Sklopte zářku dolů a stiskněte a podržte tlačítko stisknuté. Se stisknutým tlačítkem stáhněte hlavu zářky. Výšku odečtěte tak, jak je zobrazeno na obrázku (B).



Accuracy Assured

Tel: 01709 364296 / 0800 169 2775 Fax: 01709
364293 E-mail: sales@marsdengroup.co.uk

Výroba a distribuce:

Unit 7, Centurion Business Park,
Coggin Mill Way,
Rotherham,
S60 1FB

www.marsden-weighing.co.uk

IN-1409 [16089B] REV 11/2016

**ČR - Záruční a pozáruční servis, metrologického ověření zajišťuje společnost: Medicton
group s.r.o.**

Tel.: +420 233 338 538 Fax.: +420 233 310 390

e-mail: info@medicton.com web: www.medicton.com

Servisní místa:

Polička: Jiráskova 609, 572 01 Tel: +420 233 338 538, 233338538

Praha: Na Babě 1526/35, 160 00 Praha 6 Tel: +420 226 224 813 E-mail:

servis@medicton.com