

# COMMETER - TEPLoměRY

## -200 až +500°C PRO ODPOROVÁ ČIDLA

### Pt1000 a Ni1000 pro přímá měření i záznam



- plně dvouřádkový LCD displej se speciálními znaky
- nastavitelný dvouúrovňový alarm s akustickou signalizací pro každý kanál
- paměť minimální a maximální hodnoty
- paměť Hold - uchování měřených hodnot v paměti pro pozdější vyvolání

#### DODÁVANÉ TYPY

bez záznamu		se záznamem	
<b>C0111</b>	jednokanálový	<b>D0211</b>	jednokanálový
<b>C0121</b>	dvoukanálový	<b>D0221</b>	dvoukanálový
<b>C0141</b>	čtyřkanálový	<b>D0241</b>	čtyřkanálový

#### TECHNICKÉ ÚDAJE - společně:

Rozsah provozních teplot:	-30 až +65°C
Konektory sond teploty:	Cinch
Napájení:	baterie 9V
Životnost baterie:	typicky 6 měsíců
Rozměry bez čidel:	141x71x27mm

#### TECHNICKÉ ÚDAJE – záznamové teploměry D0211, D0221, D0241 –200 až +500°C:

Vstupy teploty:	odporové Pt1000: -200 až +500°C a Ni1000-6180ppm/°C: -50 až +250°C
Přesnost vstupu Pt1000 bez sondy:	±0.3°C v rozsahu -50 až +100°C, ±0.3% z měřené hodnoty od +100 do +500°C, ±0.6% z měřené hodnoty od -200 do -50°C
Přesnost vstupu Ni1000 bez sondy:	±0.2°C v rozsahu -50 až +100°C, ±0.2% z měřené hodnoty od +100 do +250°C
Rozlišení:	0.1°C od -99.9 do +500.0°C, jinak 1°C
Typy záznamu:	1. ruční ukládání - kapacita 1000 uložených sad hodnot 2. automatický záznam necyklický (po zaplnění paměti se záznam zastaví) - celková kapacita 16000 hodnot 3. automatický záznam cyklický (po zaplnění paměti se nejstarší hodnoty nahrazují novými) - celková kapacita cca 15200 hodnot (14400 hodnot u jednokanálového teploměru D0211)
Hodiny reálného času:	rok, přestupný rok, měsíc, den, hodina, minuta, sekunda
Propojení s počítačem:	sériové RS232
Interval vzorkování při záznamu:	18 nastavitelných hodnot od 10s do 24hod

#### TECHNICKÉ ÚDAJE – teploměry bez záznamu C0111, C0121, C0141 –50 až +250°C:

Vstup teploty:	odporový Ni1000-6180ppm/°C: -50 až +250°C, rozlišení 0.1°C
Přesnost vstupu bez sondy:	±0.2°C v rozsahu -50 až +100°C, ±0.2% z měřené hodnoty od +100 do +250°C
Přesnost měření teploty (včetně dodaných sond Ni1000):	±0.4°C v rozsahu -50 až +100°C, ±0.5% z měřené hodnoty od +100 do +250°C

**Teploměry jsou dodávány bez sond.** Sondy je možno objednat – viz dále.

**Obsah dodávky:** v ceně přístrojů je kalibrační list od výrobce s deklarovanými metrologickými návaznostmi.

- V ceně přístrojů D0211, D0221, D0241 je transportní kufřík, baterie 9V, komunikační kabel pro PC a upevňovací samolepicí Dual Lock. Přístroje jsou vybaveny konektorem pro připojení vnějšího napájecího adaptéru. Součástí je jednoduchý program pro Windows pro načtení informací o přístroji, nastavení hodin v přístroji, přenos dat z přístroje, prohlížení a tisk hodnot ve formě tabulek nebo grafů. Naměřené hodnoty je možno exportovat do formátu dbf nebo txt.
- V ceně přístrojů bez záznamu C0111 a C0121 je plastový kufřík a baterie 9V.

#### Příslušenství za příplatek:

- **MP006** - převodník RS232/USB pro komunikaci s PC přes USB port
- Sondy s čidlem Pt1000/3850ppm s konektorem Cinch k teploměřům D02x1 - jsou uvedeny dále - za označením je znak /C
- **A1515** - napájecí adaptér 230V-50Hz/12Vdc. Baterii 9V nutno nahradit NiMH akumulátorem 9V.
- **A3400** - NiMH akumulátor 9V
- Sondy s čidlem Ni1000/6180ppm s konektorem Cinch k teploměřům C01x1 jsou uvedeny dále v katalogu - za označením je znak /C
- **SWR001** - rozšířený software pro Windows - barevný tisk, volby časového a svíselého měřítka grafů a další funkce
- Kalibrační list z akreditované kalibrační laboratoře Meros

# ROZŠÍŘENÉ PROGRAMY PRO DATALOGGERY

## DBL Logger Program

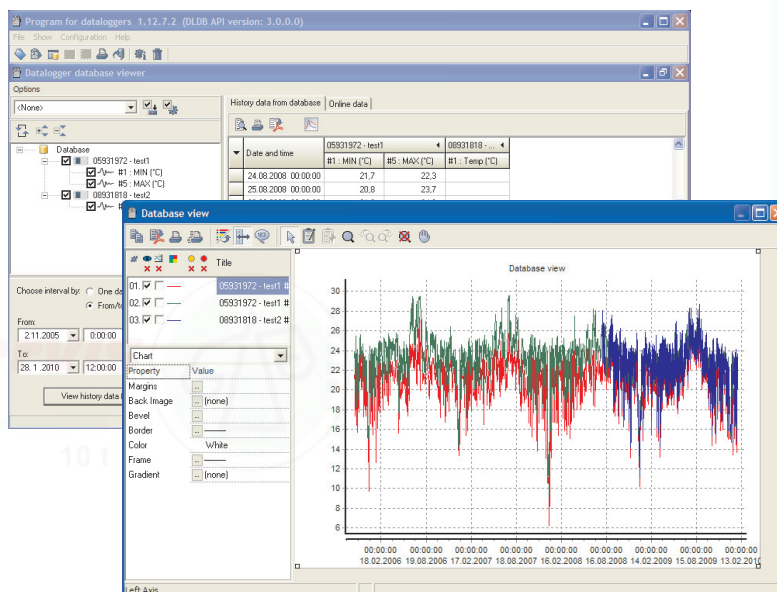
Databázový program pro práci s daty z dataloggerů Comet řad Sxxxx, Rxxxx, Gxxxx.

Program mj. umožňuje:

- \* Prohlížet vybrané kanály z kteréhokoli loggeru Comet
- \* Měření z různých zařízení Comet lze kombinovat a porovnávat v jedné tabulce nebo grafu.
- \* Vybrat libovolný časový úsek pro analýzu.
- \* Tisk, export do PDF - tabulka i graf.

Pro prohlížení databáze dalšími uživateli na síti je nutno dokoupit patřičný počet licencí prohlížeče DBV Database Viewer.

Pro funkci systému je nutno mít instalován freewarový databázový server MySQL nebo Microsoft SQL s vytvořenou databází.



## SWR001 Program pro datalogger Sxxxx, Rxxxx, Gxxxx a Dxxxx

Program umožňuje komunikaci s přístrojem, načtení informací o aktuálním nastavení a stavu záznamníku, změnu parametrů záznamu a načtení naměřených údajů.

Získané hodnoty lze prohlížet a tisknout ve formě tabulek nebo grafů.

U přístrojů, které měří teplotu a relativní vlhkost se vypočítává a zobrazuje průběh rosného bodu nebo jiné počítané hodnoty (absolutní vlhkost, měrná vlhkost, směšovací poměr, specifická entalpie).

Hodnoty je možno exportovat do formátu DBF nebo TXT pro případné další zpracování.

Pro zobrazení nebo tisk lze vybrat libovolný úsek změřeného průběhu, uživatelsky nastavit měřítko na osách grafu, volit tloušťky a barvy čar, velikost okrajů a další parametry.

Je možno vytisknout průběhy jednotlivých veličin samostatně, nebo rozdělit graf na více listů s nastavitelnou délkou.

Výhody rozšířeného programu v porovnání se základním freewarovým programem:

- \* možnost zoomování, výběrů pro tisk apod. - jiný grafický engine
- \* možnost výběru hodnot pro tisk tabulky
- \* možnost zobrazení okamžitých hodnot v přístroji
- \* statistika, včetně možnosti výpočtu MKT (Mean Kinetic Temperature)
- \* komunikace s více LAN adaptéry (v základním programu jen s jedním)
- \* komunikace přes GSM modem (vytáčená) nebo přes GPRS
- \* možnost automatického stahování dat - autodownload z více přístrojů
- \* možnost automatického exportu do formátu dbf po stažení dat
- \* možnost volby místa pro ukládání souborů

