



Nová generace přenosných vah nejen do školních učeben

Navrženy pro školní aplikace, OHAUS Scout váhy s velkým podsvíceným LCD displejem a softwarem jsou ideální pro edukační účely. Odolná konstrukce je vyvinuta pro náročné prostředí ve školních učebnách, totiž váhy přicházejí s vynikající ochranou proti přetížení. Kromě toho, poskytují rychlé a opakovatelné výsledky, zvýšenou váživost, možnosti připojitelnosti a stohovatelný design. Právě proto jsou váhy Scout nejlepší volbou pro novou generaci školních učeben.

Standardní vlastnosti:

- **Vynikající ochrana proti přetížení a praktický design pro skladování**
Integrovaná jedinečná ochrana proti přetížení (10 násobek jmenované váživosti) chrání váhy v náročné prostředí školky učeben. Nízkoprofilový design umožňuje vynikající skladování s minimálním nárokem na prostor. (Kromě modelu s dělením 1 mg)
- **Vylepšená funkčnost s podsvíceným jasným LCD displejem a klasickou 4 tlačítkovou klávesnicí**
Zjednodušené používání díky 4 klávesou a jasný podsvícený displej jsou klíčem pro snadno dostupná spolehlivé výsledky vážení.
- **Možnosti konektivity pro sběr dat a komunikaci**
Široké možnosti připojitelnosti nyní zahrnují RS232, USB Host, USB Device, Ethernet a Bluetooth® sadu. Váhy Scout umožňují univerzální transfer dat.
- **Rychlý čas stabilizace a vysoké rozlišení poskytuje opakovatelné a spolehlivé výsledky**
Stabilizace do 1 vt. zvyšuje účinnost práce. Vybavení s vyspělou vážovací technikou zaručuje spolehlivé a přesné výsledky.

Scout® Přesné přenosné váhy

Scout váhy jsou vhodné do náročného školního prostředí

Jedinečný mechanický systém ochrany proti přetížení dodá váhám Scout vynikající dodatečnou hodnotu. Váhy vydrží i 10 násobné přetížení jmenované vážícího tak bez problémů odolají a vydrží ve všech učebnách, kde ze zkušenosti víme, jaký je způsob zacházení s váhami. Unikátní design umožňuje i snadné skladování a transportní ochranný zámek chrání snímač zatížení před poškozením během přepravy nebo skladování

Snadné používání díky 4 tlačítkové klávesnici a podsvícení displeji

4 jednoznačně označené tlačítká umožňují jednoduché, rychle a pohodlné používání a nastavení vah. V nedostatečných světelných podmínkách bude Vám na pomoc jasný podsvícený LCD displej, na kterom si můžete odčítat výsledky vážení a j diaľky.

Rozšířené možnosti konektivity umožňují moderní používání a přenos dat

Scout váhy nabízejí několik možností připojitelnosti- RS232, USB Host, USB Device, Ethernet a Bluetooth®. Díky těmto opcím, váhy OHAUS Scout nabízejí univerzálnost a spolehlivost v oblasti přenosu dat, komunikace a dálkového ovládání pomocí chytrého telefonu nebo tabletu s OS Android™ * k provedení funkcí jako např. nulování vah, tárování vah, tisk údajů, vypínání vah a i. Sada USB Host umožňuje snadné uložení dat přímo na USB klíč.

Zvýšená efektivita a produktivita

Vše je o přesnosti a účinnosti. Váhy OHAUS Scout s dotykovou obrazovkou nabízejí stabilní výsledky vážení do 1 sekundy, což znamená nárůst účinnosti provozu v učebnách. S vylepšeným rozlišením můžete spolehnout na extrémně přesných a opakovatelných výsledcích vážení.

Modely s ochranným krytem

Důmyslný ochranný kryt vah Scout (pro modely s dělením 1 mg) byl navržen pro snadné používání a montáž. Poskytuje ochranu při vážení od pohybů vzduchu v náročném prostředí, což by oslabilo na výsledky a rychlost vážení.

*Android je ochrannou značkou Google Inc.



Volitelná sada pro stanovení hustoty





Skladování

Stohovatelnost umožňuje snadné skladování (kromě modelu s 1 mg dělením)



Připojitelnost

Rozšířené možnosti komunikace vrátane RS232, USB Host, USB Device, Ethernet a Bluetooth®



Bezpečnostní zámek

Integrovaný bezpečnostní zámek zabráňuje nežádoucímu přemístění váhy



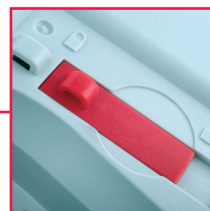
Závěsní vážení

Integrovaný hák pro závěsné vážení se nachází na spodku váhy slouží k určení hustoty nebo specifické hmotnosti vzorků



Velký podsvícený LCD Displej

Podsvícený LCD Displej s vysokým kontrastem ukazuje hmotnost a aplikační data jednoznačně i za nedostatečné světelné podmínky.



Uzamykání

Váhy Scout je možné zamknout a tím chránit vlastní nastavení pro změnou

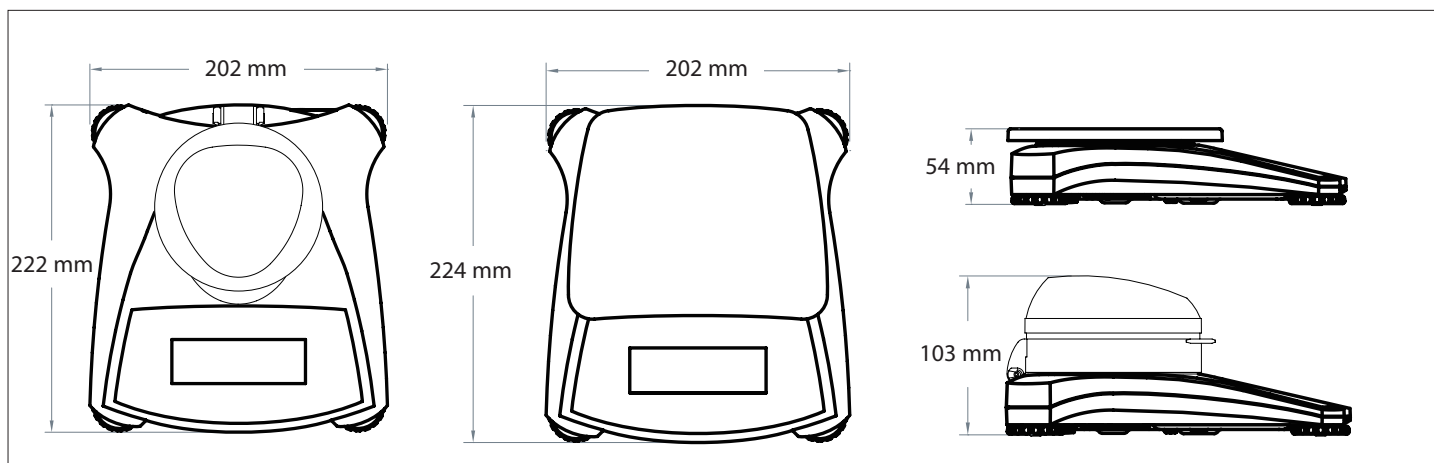
Režimy vážení

- **Vážení**—slouží ke stanovení hmotnosti vzorku v dané jednotce vážení.
- **Stanovení hustoty**—Stanoví hustotu kapalných nebo tuhých látek. Pomocí závěsného vážení je možné stanovit hustotu nebo specifickou hmotnost vzorků,

které by se nevešly na vážící misku.

- **Stanovení látkového množství - molalita**—Slouží pro výpočet látkového množství vzorku pomocí zadané molární hmotnosti.

Vnější rozměry



Scout® Přenosné přesné váhy

| Model | SKX123 | SKX222 | SKX422 | SKX622 | SKX1202 | SKX2202 | SKX421 | SKX621 | SKX2201 | SKX6201 | SKX8200 |
|---------------------------------|---|-------------------|------------|------------|--------------|------------|--------------|------------|------------|------------|------------|
| Váživost (g) | 120 | 220 | 420 | 620 | 1200 | 2200 | 420 | 620 | 2200 | 6200 | 8200 |
| Citlivost(g) | 0.001 | 0.01 | | | | 0.1 | | | | 1 | |
| Opakovatelnost (št. chyba.) (g) | 0.002 | 0.01 | | 0.02 | | 0.1 | | | | 1 | |
| Linearita(g) | 0.003 | 0.01 | | 0.02 | 0.03 | | 0.1 | | | 0.2 | 1 |
| Kal. závaží - rozsahová kal.* | 100 g | 200 g | | 300 g | 1 kg | 2 kg | 200 g | 300 g | 2 kg | 5 kg | 8 kg |
| Kal. závaží - lineární kal.* | 50, 100 g | 100, 200 g | 200, 400 g | 300, 600 g | 500 g, 1 kg | 1 kg, 2 kg | 200, 400 g | 300, 600 g | 1 kg, 2 kg | 3 kg, 5 kg | 4 kg, 8 kg |
| Čas stabilizace (s) | 1.5 | 1 | | 1.5 | | 1 | | | | | |
| Konstrukce | ABS plast & nerezová vážicí miska | | | | | | | | | | |
| Analytický ochranný kryt | áno | nie | | | | | | | | | |
| Justáž | volitelné body rozsahově nebo lineární kalibrace s externími závažími | | | | | | | | | | |
| Rozsah tarování | Do plné váživosti s odečtením | | | | | | | | | | |
| Jednotky vážení | g, kg, N, oz, lb, lb:oz | | | | | | | | | | |
| Režimy vážení | Vážení, stanovení hustoty, stanovení látkového množství | | | | | | | | | | |
| Napájení | AC adapter (v balení) aneb 4 AA baterie (nie sú súčasťou) | | | | | | | | | | |
| Typický čas napájení z baterií | 80 h | 120 h | 80 h | | | 120 h | | | 80 h | 120 h | |
| Komunikace | RS232, USB Host, USB Device, Ethernet nebo Bluetooth® (dostupné jako příslušenství kompatibilní s Android OS) | | | | | | | | | | |
| Displej -typ | LCD s podsvícením | | | | | | | | | | |
| Velikost číslic | 20 mm | | | | | | | | | | |
| Přetížitelnost | 10 násobně jmenované váživosti | | | | | | | | | | |
| Podmínky užívání | 10°C - 40°C při 10% - 85% rel. vlhkosti | | | | | | | | | | |
| Podmínky skladování | -20°C - 55°C při 10% - 90% rel. vlhkosti | | | | | | | | | | |
| Rozměr vážicí misky (Š × D) | Ø93 mm | Ø120 mm | | | 170 × 140 mm | Ø120 mm | 170 × 140 mm | | | | |
| Rozměr váhy (Š × D × V) | 202 × 222 × 103 mm | 202 × 224 × 54 mm | | | | | | | | | |
| Rozměr balenia (Š × D × H) | 300 × 250 × 129 mm | | | | | | | | | | |
| Netto hmotnost | 1 kg | | | | | | | | | | |
| Zásilková hmotnost | 1.6 kg | | | | | | | | | | |

* Kalibrační závaží jsou součástí balení do váživosti 620g

Další vlastnosti

Transportní zámek, nerezová vážicí miska, uzamykatelná kalibrace a menu, mechanická a softwarová ochrana proti přetížení, indikace stability, automatická tára, indikace stavu baterií, automatické vypínání, volitelné možnosti nastavení tisku údajů

Shody

- **Bezpečnost:** IEC/EN 61010-1; CAN/CSA C22.2 No. 61010-1; UL Std. No. 61010-1
- **Electromagnetická kompatibilita:** IEC/EN 61326-1 Class B; FCC Part 15 Class B; Industry Canada ICES-003 Class B

Příslušenství

| | |
|---|----------|
| RS232 Interface sada | 30268982 |
| USB Host Interface sada | 30268983 |
| USB Device Interface sada | 30268984 |
| Bluetooth Interface sada | 30268985 |
| Ethernet Interface sada | 30268986 |
| Ochranný kryt pro skladování (6 ks) | 30268987 |
| Ochranný kryt pro skladování (1 ks) | 30268988 |
| Mechanická tiskárna, SF40A, EU | 30064202 |
| Přídavný - externí displej | 30269019 |
| Bezpečnostný zámek | 80850043 |
| Sada pro stanovení hustoty | 30269020 |

OHAUS Europe GmbH
Im Langacher 44
8606 Greifensee
Switzerland

e-mail: ssc@ohaus.com
Tel: 0041 22 567 53 19
e-mail: tsc@ohaus.com
Tel: 0041 22 567 53 20

www.ohaus.com

OHAUS Corporation is an ISO
9001:2008 manufacturer

ISO 9001:2008
Registered Quality
Management System

CH16B176

